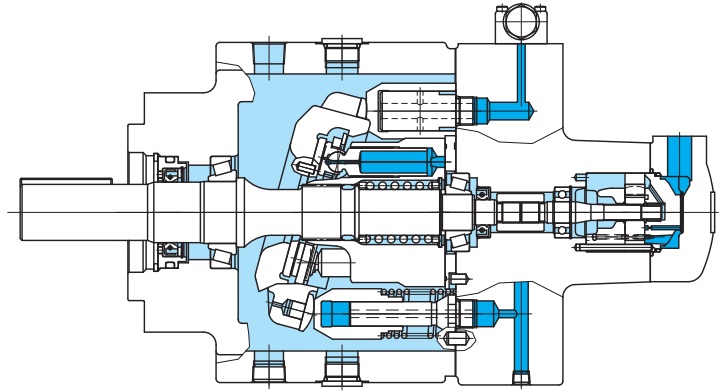
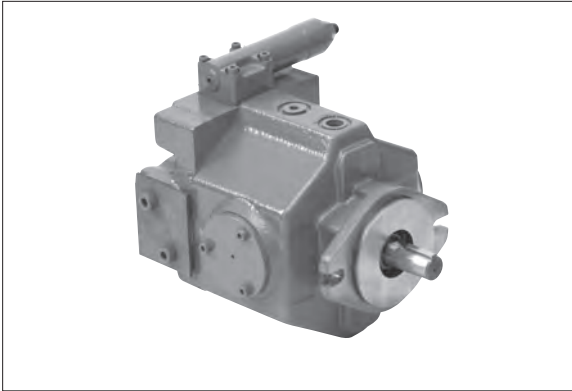


低噪音·变量柱塞泵 P**V (M) 系列

Low noise variable displacement piston pumps

A
4-1

柱塞泵



该柱塞泵具备电控、压力补偿控制、负载敏感控制等多种响应速度快、稳定性高的控制功能，实现低噪音、高性能、高可靠性。容易实现对应复杂系统要求的双联泵，可以满足主机的节能、高速、低噪音等多种需求。

型号

(F11)-P16V-(F)RS(G)-11-CMC-10-J

1 2 3 4 5 6 7 8 9

- | | |
|------------------------------------------------------------------------------------------------------------------------------------------------------------------------------|-----------------------------------------------------------------------------------------------------------------------------------------------------------------------------------------------------------------------------------------------------|
| <p>1 适用液压油
无记号：石油类液压油
F11：水·乙二醇类液压油</p> <p>2 P16V 斜盘式变量柱塞泵
P16V</p> <p>3 液压泵安装方式
无记号：法兰安装型
F：脚架安装型</p> <p>4 旋转方向（从轴侧看）
R：右旋转（顺时针）
L：左旋转（逆时针）</p> | <p>5 吸油·排油口配管方式
（泄油口使用 JIS 管用锥形螺纹配管）
无记号：SAE O 型圈密封接头连接轴向端口型
G：SAE 4 螺栓法兰盘连接轴向端口型
1：SAE 4 螺栓法兰盘连接侧面端口型</p> <p>6 液压泵（本体）设计编号</p> <p>7 液压泵控制方式
参照液压泵、控制方式组合表（A4-2 页）</p> <p>8 最大排量调节功能
无记号：无
C：有</p> <p>9 液压泵控制阀的设计编号</p> |
|------------------------------------------------------------------------------------------------------------------------------------------------------------------------------|-----------------------------------------------------------------------------------------------------------------------------------------------------------------------------------------------------------------------------------------------------|

型号

(F11)-P70V(3)(F)R-(2)(C)22-CMC-10-J

1 2 3 4 5 6 7 8 9 10 11

- | | |
|----------------------------------------------------------------------------------------------------------------------------------------------------------------------------------------------------------------------------------------------------------------------------------------|--------------------------------------------------------------------------------------------------------------------------------------------------------------------------------------------------------------------------------------------------|
| <p>1 适用液压油
无记号：石油类液压油
F11：水·乙二醇类液压油</p> <p>2 P**V 斜盘式变量柱塞泵
P16VM, P21VM, P21V, P31V, P40V
P70V, P100V, P130V</p> <p>3 双联泵代码
无记号：单泵
3：定量叶片泵内置型（P70V, P100V）</p> <p>4 液压泵安装方式
无记号：法兰安装型
F：脚架安装型</p> <p>5 液压泵旋转方向（从轴侧看）
R：右旋转（顺时针）
L：左旋转（逆时针）</p> | <p>6 内置叶片泵的容量记号（仅在3为3时标注）
请参照【规格】</p> <p>7 内置叶片泵的排油口位置（仅在3为3时标注）
将控制阀的位置作为上侧，从盖侧看
A：下侧 B：左侧 C：上侧 D：右侧</p> <p>8 液压泵（本体）设计编号</p> <p>9 液压泵控制方式
参照液压泵、控制方式组合表（A4-2 页）</p> <p>10 最大排量调节功能
无记号：无
C：有</p> <p>11 液压泵控制阀的设计编号</p> |
|----------------------------------------------------------------------------------------------------------------------------------------------------------------------------------------------------------------------------------------------------------------------------------------|--------------------------------------------------------------------------------------------------------------------------------------------------------------------------------------------------------------------------------------------------|