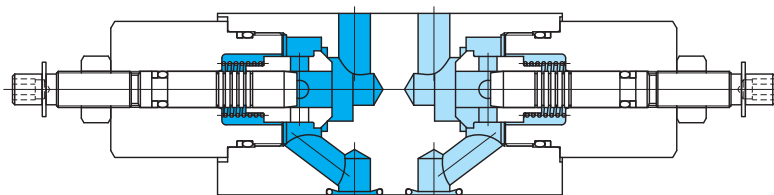


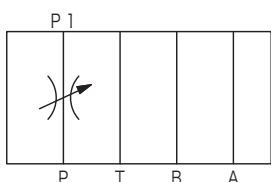
# 叠加型节流阀 TGMFN-3, 50 系列

Pressure reducing modules

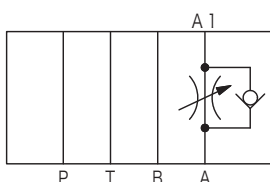


## 液压图形符号

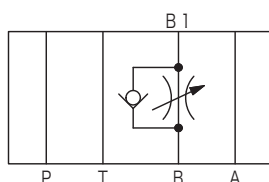
TGMFN-3-Z-P\*W



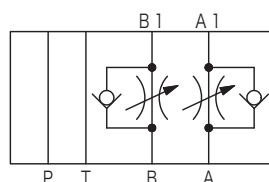
TGMFN-3-X-A\*W



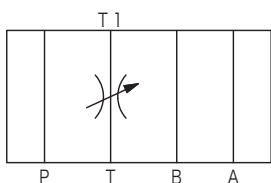
TGMFN-3-X-B\*W



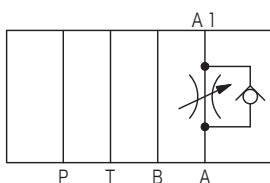
TGMFN-3-X-A\*W-B\*W



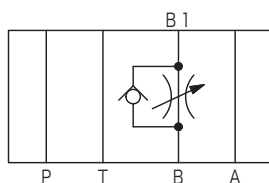
TGMFN-3-Z-T\*W



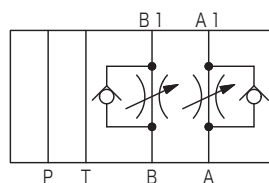
TGMFN-3-Y-A\*W



TGMFN-3-Y-B\*W



TGMFN-3-Y-A\*W-B\*W



## 型号

(F3)-TGMFN-3-\*-\*2W-(B2W)-50

1 2 3 4 5 6 7 8 9 10 11

- 1 适用液压油  
无记号：石油类液压油、水·乙二醇类液压油  
F3：磷酸酯类液压油
- 2 节流阀
- 3 安装面尺寸  
3：ISO 4401-03
- 4 控制方向（参照液压图形符号）  
X：传动器前的流量控制（入口节流控制）  
Y：传动器后的流量控制（出口节流控制）  
Z：入口节流控制（仅限于P油路）或出口节流控制（仅限于T油路）
- 5 控制油路  
P：P油路（适用于单型）  
T：T油路（适用于单型）  
A：A油路  
B：B油路（适用于单型）

- 6 节流的种类  
1：微调型  
2：标准型
  - 7 调节部形状  
W：内六角调节螺钉型  
H：旋钮型
  - 8 控制油路  
B：B油路
  - 9 节流的种类  
与第6项相同
  - 10 调节部形状  
与第7项相同
  - 11 设计编号
- 适用于A、B双油路控制型（双型）

## 规格

- 最高使用压力.....31.5 MPa
- 最大流量.....60 L/min