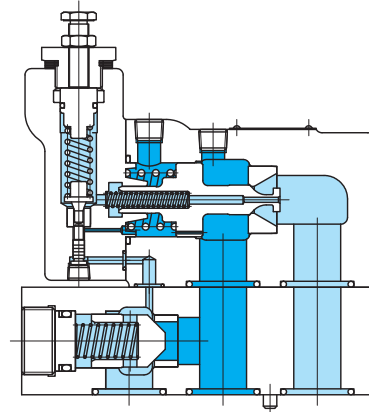


卸荷溢流阀 URG

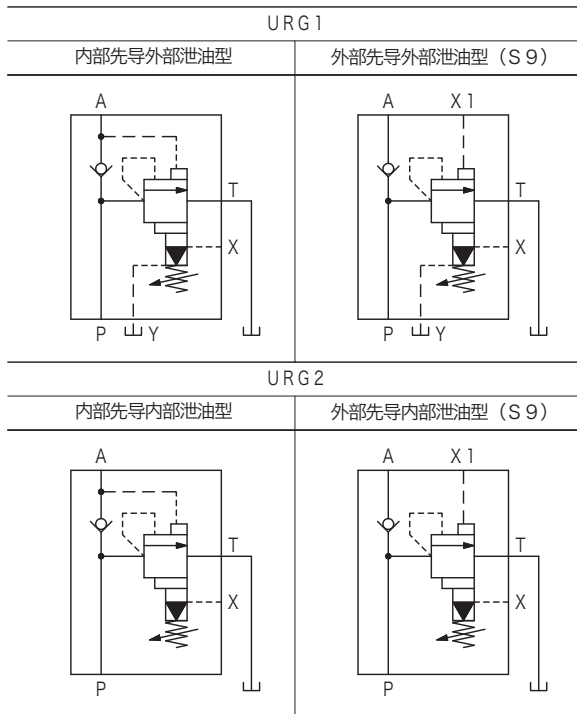
Unloading relief valves

C
9-1

压力控制阀

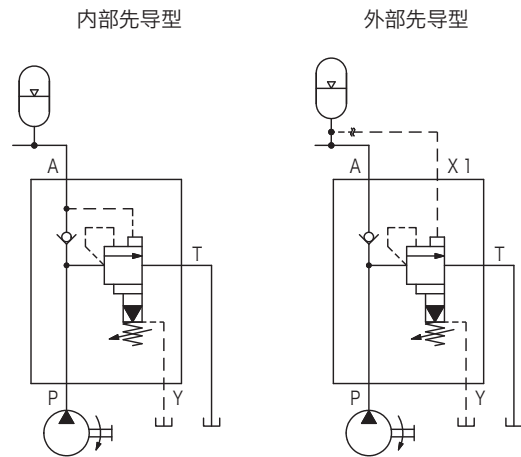


液压图形符号



- 在应用蓄能器回路中，当回路压力达到设定压力时，自动地使液泵卸荷。
- 当回路的压力下降到设定压力的 85% 或者 95% 时，再重新加载，向蓄能器回路补给压力油。

● 使用回路例



型号

(F3)-URG 1-10-B(V)-12-(S9)-JA-(S1)-J/M

1 2 3 4 5 6 7 8

- 1 适用液压油
无记号：石油类液压油、水·乙二醇类液压油
F3：磷酸酯类液压油
- 2 卸荷溢流阀（板式安装型）
- 3 泄油
1：外部泄油型
2：内部泄油型
- 4 尺寸规格标称
- 5 压力调节范围请参照 [规格]
- 6 排放压力
无记号：低压排放型（标准）
V：高压排放型

9 10

- 7 设计编号
12：URG * -10
13：URG * -06
- 8 先导
无记号：内部先导型（标准）
S9：外部先导型
- 9 重新加载压力
无记号：重新加载压力为设定压力的 85%（标准）
S1：重新加载压力为设定压力的 95%
- 10 阀安装螺栓的种类
URG * -06
请标注 J。（阀本体是统一螺纹和公制螺纹共用）
URG * -10
J：3/4-10UNC
M：M20