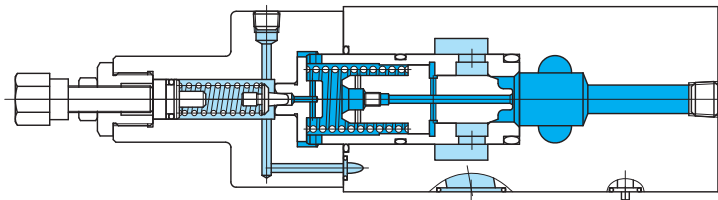
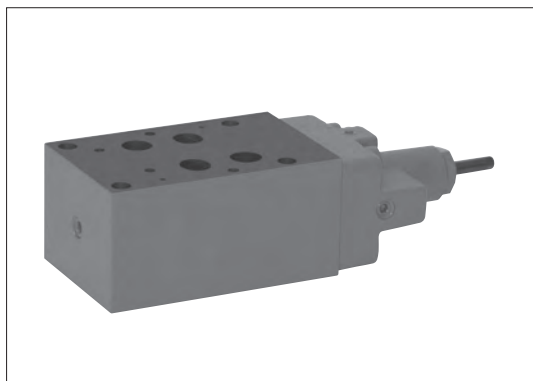


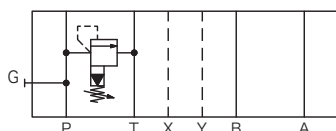
# 叠加型溢流阀 TGMC-7, 50 系列

Pressure relief modules



液压图形符号

TGMC-7-PT



## 型号

TGMC-7-PT-\*W-50

1 2 3 4 5 6

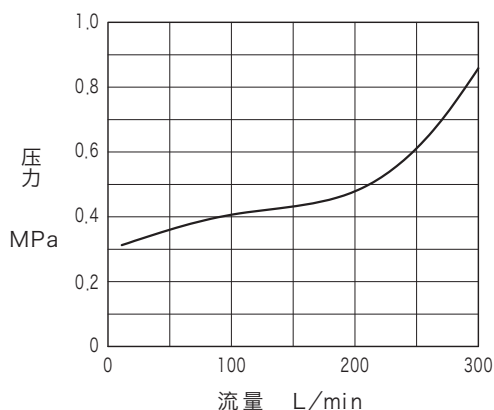
- |  |  |
|--|--|
| <p>1 溢流阀</p> <p>2 安装面尺寸<br/>7: ISO 4401-AD-07-4-A</p> <p>3 控制油路<br/>PT: P → T 溢流</p> | <p>4 压力调节范围<br/>A: (0.7) ~ 7 MPa<br/>C: (0.7) ~ 14 MPa<br/>F: (0.7) ~ 21 MPa<br/>(最低压力因流量的不同而有差异。请参照特性曲线图。)</p> <p>5 调节部形状<br/>W: 内六角调节螺钉型</p> <p>6 设计编号</p> |
|--|--|

## 规格

- 最高使用压力…………… 21 MPa
- 最大流量…………… 300 L/min

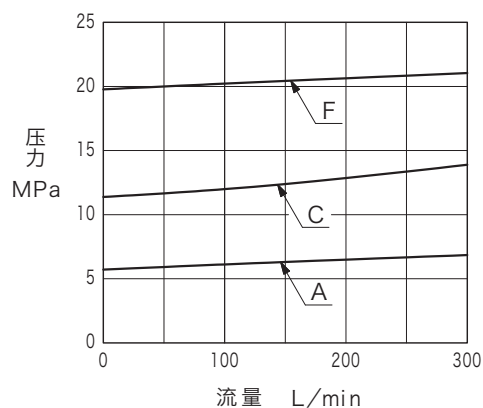
## 特性曲线图 (32mm<sup>2</sup>/s, 40°C时) (代表性示例)

### ■最低压力特性



· 系统的最低压力为该值加上油箱油路背压。

### ■不同流量的压力变化特性



- 设定压力为压力调节范围的最大压力时的代表性示例。
- 系统的特性为该值加上油箱油路背压。

G  
35-1

叠加阀